

2019

Informe de Fenómenos Aeroespaciales

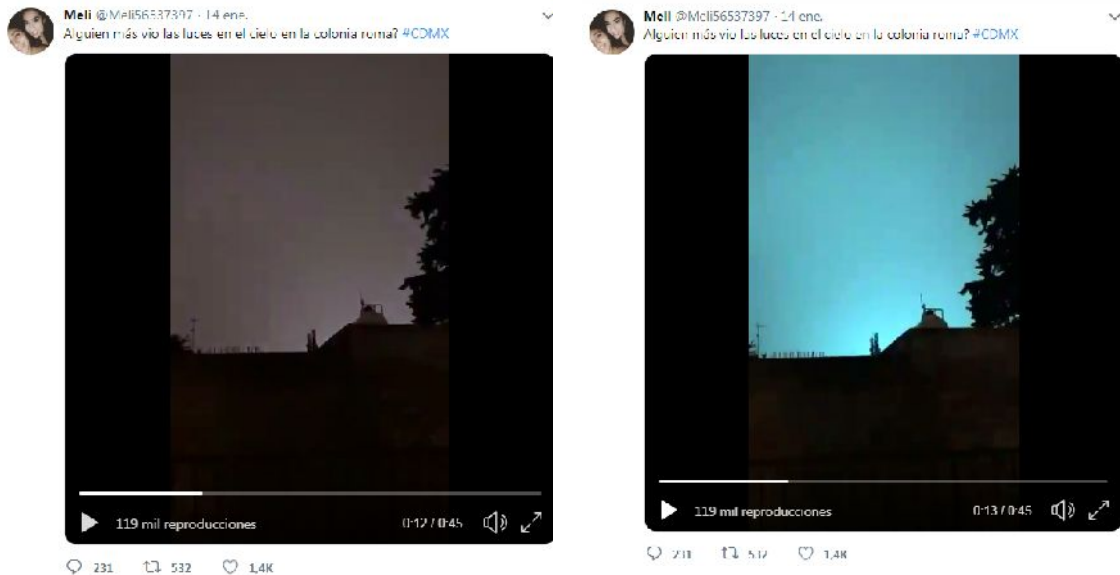


Salim Sigales
IAE-DEFCO
19-1-2019

ESTUDIO DE FENÓMENOS AEROESPACIALES

El pasado 13 de Enero de 2019 se divulgó rápidamente en redes sociales el avistamiento de luces en la CDMX. Donde la usuaria Meli publicó en su cuenta de Twitter:

Alguien más vio las luces en el cielo en la colonia roma? #CDMX



Imágenes tomadas de Twitter
Autoría de Meli

Otros usuarios se sumaron a reportes como fue el caso del usuario Don Pitol quien publicaría en su cuenta de la misma red lo siguiente:

Luces en el cielo 🛸 #aliens #narvarte #cdmx #lucesenelcielo



Imágenes tomadas de Twitter
Autoría de Don Pitol

Posteriormente todo sería aclarado por el **Departamento de sismología y vulcanismo del Instituto de Investigaciones Geológicas y Atmosféricas A.C.** Quien a través de su cuenta de Twitter esclarecería que las luces que se observaron en la **#CDMX** alrededor de las 21:00hrs se originaron por explosiones de cadenas de transformadores eléctricos ubicados en postes de CFE. El hecho ocurrió en eje 3 y Eje Central Lázaro Cárdenas. No corresponde a 'precursores sísmicos'.



Imágenes tomadas de Twitter
Autoría de SIMMSA

Con base a lo anterior se comprueba de manera asertiva la hipótesis propuesta por la **Fuerza Civil Aeroespacial Mexicana** sobre la causa de las luces avistadas durante el sismo de 2017. Lo preocupante es que debido a la falta de apoyo de medios de comunicación masiva e instituciones gubernamentales esta información no llega a la población anticipadamente, con la finalidad de reducir los impactos psicológicos o especulaciones sobre la presencia de este fenómeno aeroespacial ya propuesto con anterioridad por nuestro integrante Salim Sigales. Una vez más se demuestra con hechos la necesidad de contar con un departamento de Estudio de Fenómenos Aeroespaciales que inicialmente tenga como función primordial el informar a la población sobre estas causas conocidas.

A continuación podrá ver el reporte publicado en nuestras redes sociales durante el 2017.

Luces durante Sismo 7 de Septiembre 2017

Inicialmente se consideró podría tratarse del Fenómeno conocido como luces de terremoto generado por el choque de las placas tectónicas. Sin embargo la realidad demuestra que tan solo se trató de la chispa generada en los transformadores distribuidos en la CDMX, fuente de luz que se proyectó sobre las nubes como si se tratara de un reflector.

A continuación podrá visualizar el momento inicial donde la luz es proyectada hacia el cielo. Véase imagen A



Imagen A

Tomado de:

Sismo 7 de septiembre 2017 luces #EQL #TEMBLORCDMX
https://youtu.be/gT6tXflp__M

En la siguiente imagen podrá apreciar con claridad la fuente de luz y de la cual tenemos puntos de referencia que muestran a la fuente de luz casi a la misma altura de las construcciones. Lo cual es un indicativo altamente probable de que se trate de un transformador de luz.

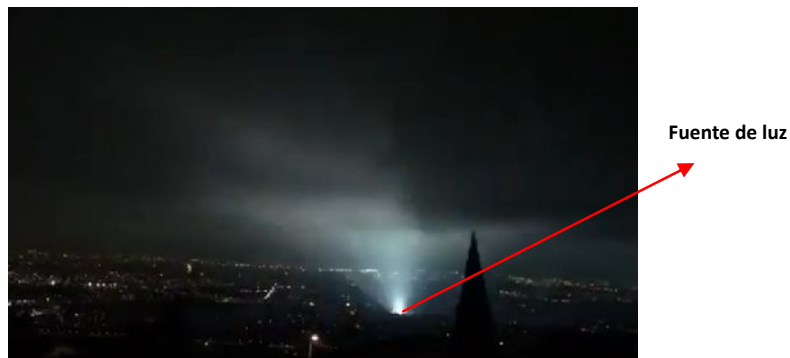


Imagen B

Tomado de:

Sismo 7 de septiembre 2017 luces #EQL #TEMBLORCDMX
https://youtu.be/gT6tXflp__M

La siguiente imagen muestra el punto máximo de luminosidad de la fuente de energía. Véase la imagen C



Imagen C

Tomado de:

Sismo 7 de septiembre 2017 luces #EQL #TEMBLORCDMX
https://youtu.be/gT6tXflp__M

Se anexa otra imagen de otra fuente de luz de una zona distinta.



Imagen D

Tomado de:

Sismo 7 de septiembre 2017 luces #EQL #TEMBLORCDMX
https://youtu.be/gT6tXflp__M

Para finalizar se anexa una imagen de un reflector, el cual simula la fuente de luz, su trayectoria y proyección hacia el cielo nocturno.



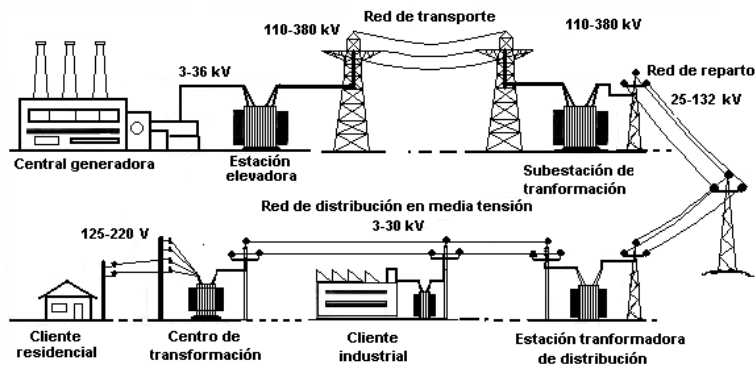
Conclusión:

Se determina que se trató de la luz emitida por los transformadores eléctricos que conforman la red de distribución eléctrica de la CDMX y zonas cercanas.



Imagen F y G

La siguiente ilustración muestra algunos valores de referencia de la red de distribución eléctrica.



Fenómeno avistado frente al sol

El pasado 24 de Septiembre en el sitio www.webcamsdemexico.com se pudo visualizar un objeto de apariencia esférica frente al sol. Muchos ciudadanos imaginaron que se

trataba de un planeta del cual se habla mucho en redes sociales y es conocido por Hercólubus, Nibiru o Planeta X y el cual provocaría catástrofes. Lamentablemente este tipo de eventos genera incertidumbre en la sociedad. Sin embargo tan solo se trató de un Fenómeno Óptico. Y el cual explico a continuación.

La primera imagen muestra una mancha o punto negro frente al sol. Véase imagen A y B



Imagen A

Tomado de:
www.webcamsdemexico.com

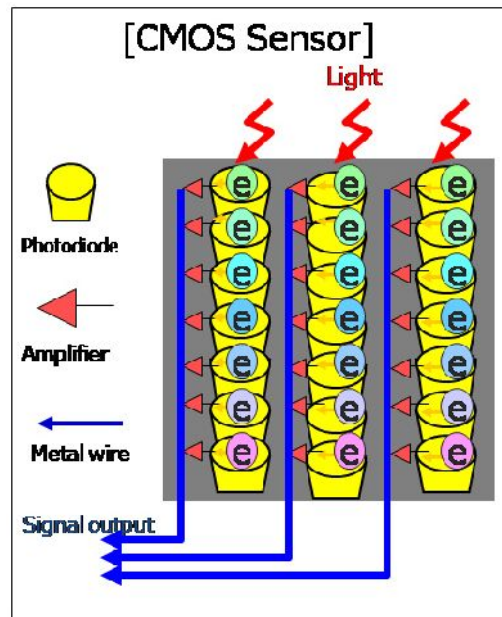


Imagen B

Tomado de:
www.webcamsdemexico.com

Este tan solo es un fenómeno de sobre-exposición de los sensores tipo CMOS cuyos foto-receptores en estado de sobresaturación entregan una lectura menor de luz de la

que reciben por no poder resetearse completamente en el tiempo que tiene estipulado la cámara. Este fenómeno óptico es conocido como: “Sol negro”.



Adicionalmente le recuerdo que:

Para ver las 10 recomendaciones para aprovechar las redes sociales visite:

<https://www.gob.mx/cenapred/articulos/10-recomendaciones-para-utilizar-las-redes-sociales-en-la-atencion-de-emergencias?idiom=es>

Para información Meteorológica visite:

<http://smn.cna.gob.mx/es/>

Para información astronómica visite:

<https://www.facebook.com/astronomiaunam/>

<http://www.astrocu.unam.mx/IA/index.php?lang=es>

Se recomienda ver el video del poder de la electricidad en:

<https://www.youtube.com/watch?v=yX5TIDLvMyw>

Importante:

Este informe es gratuito y fue generado como servicio a la nación debido a que actualmente se carece de un departamento u organismo gubernamental que atienda este tipo de reportes y que por el contrario es tratado por personal civil que se beneficia de la falta de información en este campo de estudio. De igual forma le recuerdo que su conclusión cualquiera que sea será tratada con respeto.

Informe generado por
Salim Sigales
Identificación de Fenómenos Aeroespaciales, CDMX
defco_mexico@hotmail.com